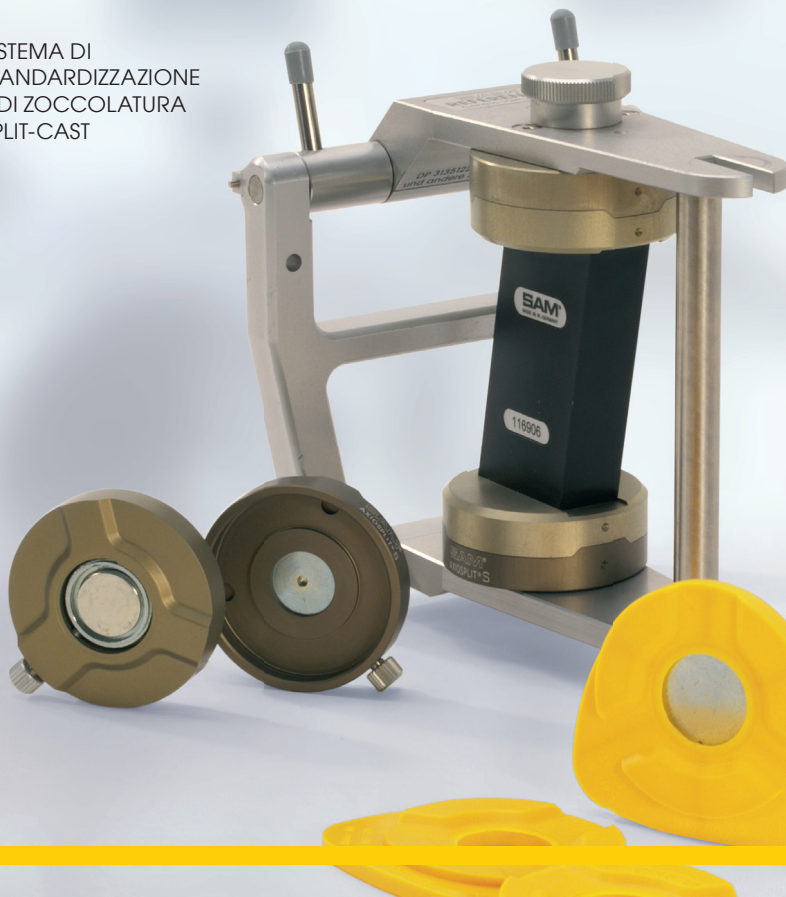


SAM®

AXIOSPLIT®

SISTEMA DI
STANDARDIZZAZIONE
E DI ZOCCOLATURA
SPLIT-CAST



AXIOSPLIT®

SISTEMA DI NORMALIZZAZIONE E DI ZOCCOLATURA SPLIT-CAST

Il sistema AXIOSPLIT® è stato creato per risolvere l'annoso problema dello scambio di modelli tra articolatori diversi (ad es. vecchi e nuovi modelli) nello studio dentistico e nel laboratorio odontotecnico. In tal modo vengono spostati solamente i modelli mentre gli articolatori rimangono al loro posto. Per il costante controllo di precisione dell'accoppiamento, viene impiegato un particolare dispositivo di standardizzazione e due basette metalliche con reciproco disegno in rilievo, il cui montaggio è sintetizzato a partire dalla pagina 4.



VANTAGGI DEL SISTEMA AXIOSPLIT[®]

Articolatori identici nello studio odontoiatrico
e nel laboratorio odontotecnico



Prelievo e rimontaggio del modello
semplice, esatto e rapido



Profilo delle basette di zoccolatura
ottimizzato per l'espansione del gesso

Nella basetta Axiosplit® con porta-magnete sostituibile possono essere inseriti magneti di forza diversa. Per un semplice e rapido cambio è sufficiente allentare la vite zigrinata.

ASP 580 AXIOSPLIT® con magnete N (normale) in porta-magnete sostituibile

ASP 582 AXIOSPLIT® con magnete S (super magnete) in porta-magnete sostituibile



NORMALIZZAZIONE DELL'ARTICOLATORE

Per il montaggio in articolatore è necessario il seguente AXIOSPLIT® Starter KIT

- per il primo SAM 2P, 2PX o SAM 3
- per ogni ulteriore articolatore

ASP 509K (magnete normale) o
ASP 510K (super magnete)

un kit AXIOSPLIT® per articolatore
ASP 514K (magnete normale) o
ASP 515K (super magnete)

- GC-Pattern Resin, mortaio e spatola di miscelazione



- 1** Impostare l'inclinazione delle guide di Bennett bianche (diritte) a 5° e posizionare la guida condilare a 45°. Aprire la centrica e controllare la regolazione dell'articolatore. Non deve esserci gioco di lateralità tra gli inserti di Bennett e le sfere condilari. In caso contrario è necessario regolare nuovamente l'articolatore.
- 2** Pulire le superfici di appoggio delle basette sia dell'elemento superiore che di quello inferiore dell'articolatore.
- 3** Avvitare la basetta primaria AXIOSPLIT® sull'elemento superiore dell'articolatore. La vite zigrinata viene stretta bene se contemporaneamente la basetta viene girata nella stessa direzione.
- 4** Avvitare analogamente sull'elemento inferiore dell'articolatore il disco in alluminio anodizzato della basetta in 2 pezzi.
- 5** Montare sull'elemento inferiore dell'articolatore l'asta incisale di normalizzazione. La superficie piatta di questa asta incisale deve essere a contatto con la parte inferiore dell'elemento superiore.



- 6** Appoggiare sul tavolo l'elemento superiore dell'articolatore rovesciato. Inserire il dispositivo di normalizzazione sulla basetta AXIOSPLIT® con l'inclinazione verso le ceste condilari.
- 7** Con il dispositivo di centrica completamente aperto, appoggiare sul dispositivo di normalizzazione la basetta inferiore aperta.
- 8** Per controllo, viene montato l'elemento inferiore dell'articolatore e verificato se c'è contatto con l'asta incisale normalizzata. Il disco e la basetta inferiore non devono essere a contatto. Successivamente l'elemento inferiore viene smontato.
- 9** Miscelare 20 gocce di monomero con la relativa quantità di polvere di resina. Applicare la resina miscelata fluida in 3 punti della basetta inferiore aperta e più precisamente nella sua scanalatura più esterna.
- 10** Riasssemblare l'articolatore, inserendo correttamente le sfere condilari nelle ceste e facendo appoggiare l'asta incisale normalizzata all'elemento superiore dell'articolatore. Successivamente si fissano le centriche, partendo dal lato sinistro.
- 11** Una volta indurita la resina, si rovescia l'articolatore e si sbloccano le centriche. Tratteneo il dispositivo di normalizzazione, aprire l'articolatore.
- 12** Mettere l'elemento inferiore dell'articolatore nella sua posizione normale e rimuovere il magnete AXIOSPLIT® dalla basetta superiore.



- 13** Rimontare l'elemento superiore dell'articolatore e fissare le centriche. Con un foglio da 0,01 mm, controllare lo spazio esistente su tutto il perimetro della basetta.



- 14** Gli anelli di sicurezza ASP 435 vengono inseriti sulle viti zigrinate di fissaggio delle basette per impedirne l'accidentale allentamento. Infine, contrassegnare l'articolatore con il numero di riconoscimento del dispositivo di standardizzazione.

- 15** Nel caso in cui non ci fosse un contatto perfetto e costante, smontare il dispositivo di normalizzazione, svitare la basetta inferiore ed asportare il suo magnete. Scaldare con un fon oppure con un bunsen il disco della basetta inferiore, finché sarà possibile separarlo dalla basetta. Ripetere poi le fasi descritte dal punto 8 al 15. **Attenzione:** poiché i magneti con il calore perdono il loro effetto, è **assolutamente indispensabile** averli smontati prima dell'uso di fon o bunsen.

STRUMENTO DI RIFERIMENTO CENTRICA AXIOSPLIT[®] II ASP 350

Strumento di montaggio magnetico dei modelli (sup. + inf.) nelle dimensioni degli articolatori SAM[®] 2P, SAM[®] 2PX e SAM[®] 3.

**STARTER KIT AXIOSPLIT[®] N
STARTER KIT AXIOSPLIT[®] S****ASP 509 K
ASP 510 K**

Dispositivo di normalizzazione con asta incisale (ASP 470), basetta superiore un pezzo (ASP 529 o ASP 530), basetta inferiore due pezzi (ASP 539 o ASP 540), anelli di sicurezza (ASP 435), 20 basette di montaggio ovali (ASP 420).



KIT ARTICOLATORE AXIOSPLIT[®] N
KIT ARTICOLATORE AXIOSPLIT[®] S**ASP 514K**
ASP 515K

Kit completo di basette AXIOSPLIT[®] per un articolatore, con basetta superiore un pezzo (ASP 459 o ASP 540), basetta inferiore (ASP 539 o ASP 540) e anelli di sicurezza (ASP 435)

**BASETTE DI MONTAGGIO OVALI PER AXIOSPLIT[®]****ASP 420**

20 basette secondarie in plastica gialla per modelli split-cast con bottoni metallici di ritenzione.



BASETTE DI MONTAGGIO TONDE PER AXIOSPLIT® ASP 425

20 basette secondarie in plastica gialla per modelli split-cast con bottoni metallici ritentivi.



BASSETTA SUPERIORE AXIOSPLIT® N, A UN PEZZO
BASSETTA SUPERIORE AXIOSPLIT® S, A UN PEZZO

ASP 529
ASP 530

Da avvitare all'elemento superiore dell'articolatore, completa di magneti (versione N con magneti normale, versione S con super magneti).



ANELLI DI SICUREZZA AXIOSPLIT®

ASP 435

Anelli neri da applicare alle viti zigrinate di fissaggio delle basette, per impedirne l'accidentale allentamento (2 pezzi).



BASSETTA INFERIORE AXIOSPLIT® N, A DUE PEZZI BASSETTA INFERIORE AXIOSPLIT® S, ADUE PEZZI

ASP 539
ASP 540

In due parti da fissare tra loro con la resina. Completa di magneti (versione N con magneti normale, versione S con super magneti).



DOPPIA BASE CON ANELLO AXIOSPLIT®

ASP 451

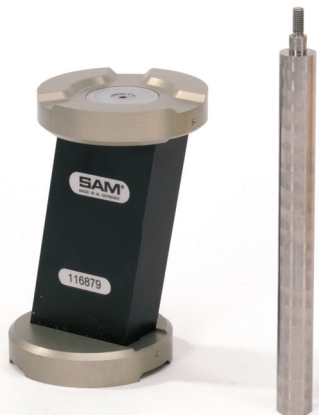
Con anelli in gomma per la preparazione dello zoccolo secondario in gesso.



DISPOSITIVO DI NORMALIZZAZIONE AXIOSPLIT®

ASP 470

Per SAM® 2P, SAM® 2PX e SAM® 3 completo di asta incisale.



PORTAMODELLI BASCULABILE AXIOSPLIT® S

ASP 590

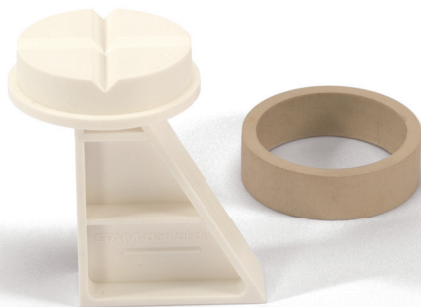
Predisposto con basetta e magnete, trova impiego nei lavori di fre-saggio



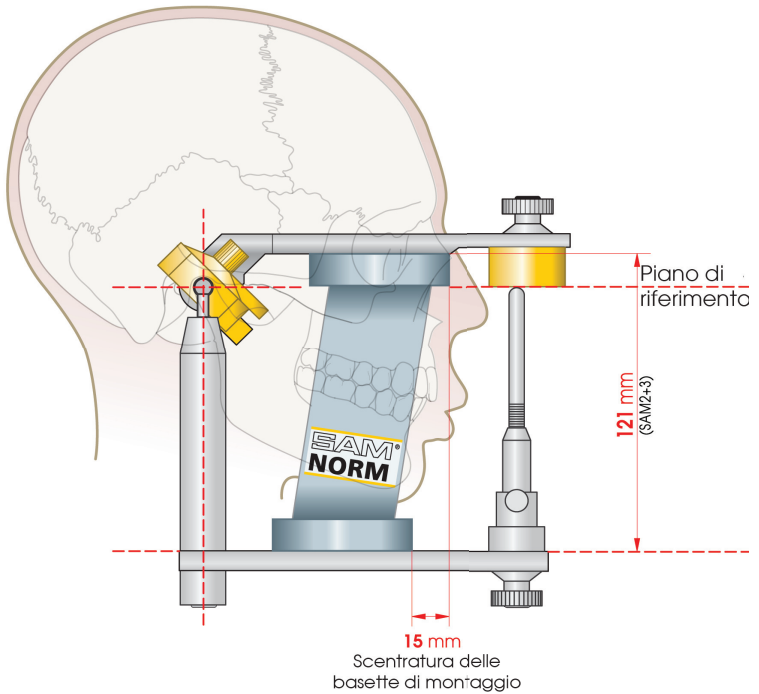
ZOCCOLO DI PROVA SPLIT-CAST

ART 396

Accessorio per la creazione di uno zoccolo di prova e per verificare il livellamento delle basette di montaggio nell'articola-tore. Indicato per tutti gli articolatori e tutti i sistemi di basette di montaggio.



LO STANDARD SAM®



L'ARTICOLATORE IN QUATTRO VERSIONI

AXIOGRAPH® • AXIOSPLIT® • AXIOQUICK®
AXIOSAW® • AXIOPIN® • AXIODRILL® • AXIOSIM®
AXIOCOMP® • AXIOWAX® • AXIOTRON® • SAM®

sono marchi registrati di SAM® Präzisionstechnik GmbH

certificazione DIN EN ISO 9001:2000



CE MADE IN GERMANY



Dentaurum Italia S.p.a. · Via degli Speciali, 142/144 · Centergross 40050 Funo (BO)
Tel.: 051/86.25.80 · Fax: 051/86.32.91 · www.dentaurum.it · E-Mail: info@dentaurum.it